

## Thermografie 3 in einem 1

Elektrothermografie ist in den letzten Jahren zu einem wichtigen Thema in den Elektroverteilanlagen (Schaltanlagen) geworden.

Industrielle Anlagen, Spitäler, Schulen, Produktionsanlagen, PV-Anlagen, öffentliche Gebäude usw. verfügen über zum Teil sehr komplexe Stromversorgungen.

Fehlende Wartung oder mangelnde Instandhaltung führen immer öfter zu Produktionsausfällen, Stromunterbrüchen oder gar zu Bränden.

Es zeichnet sich immer mehr ab, dass auch bei Neuanlagen Thermografie gefordert wird.

Wir begrüßen diese Entwicklung und empfehlen dies aus verschiedenen Gründen.

Messpunkte können schon im stromlosen Zustand der Anlage in der Werkstatt markiert werden.

Bei wiederkehrenden Inspektionen werden Temperaturdifferenzen ersichtlich.

Am wichtigsten ist wohl, dass die Anlage betriebs sicher dem Endkunden übergeben wird.

Unserer Meinung nach spielen die Kosten für eine Elektrothermografie eine untergeordnete Rolle, ist doch die Betriebssicherheit höher zu werten.



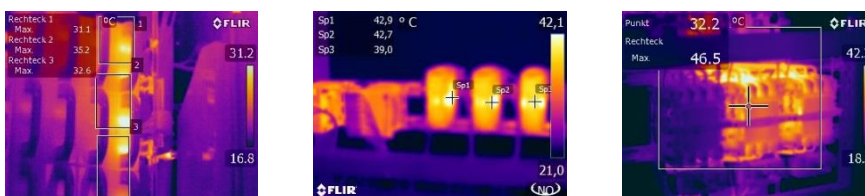
FLIR T420

Aussagekräftige und professionelle Wärmebilder erreichen Sie nur mit der entsprechenden Kamera, sowie deren Handhabung und Bedienung.

Mit der **FLIR T420** erfüllen wir die hohen Ansprüche

Die Firma Othmar Bürgy AG bietet Ihnen folgende Dienstleistungen an:

### Analyse:

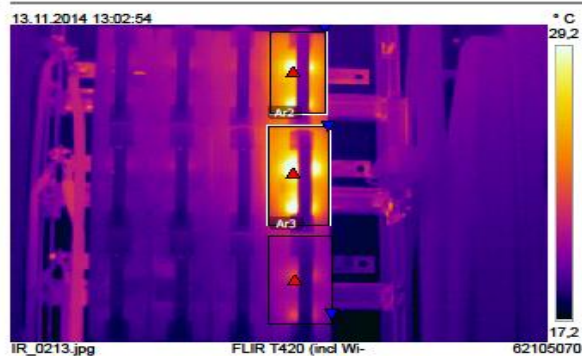


Thermografische Untersuchung an **elektrischen Bauteilen** und deren **Verbindungselementen** unter Strombelastung

## Auswertung:



Messungen ° C		
Ar1	Max	31,4
	Min	19,3
	Average	24,0
Ar2	Max	35,2
	Min	18,7
	Average	24,3
Ar3	Max	23,2
	Min	17,9
	Average	20,2
Parameter		
Emissionsgrad		0,88
Ref. Temp.		20 ° C
Geolokalisierung		
Kompass		NW



1/1

Dank modernster **Software** erstellen wir Ihnen einen Bericht über Thermografische Aufnahmen.

## Aktiv werden:



Mit bereits über **25-jähriger** Erfahrung im Bereich Verteilanlagen erarbeiten wir Ihnen Lösungsvorschläge, sei es den Ersatz der Verteilung, den Austausch der defekten Bauteile oder deren Anschlüsse.

Copyright by O.Bürgy